

半田市医療機関案内図

万一、時間外に急病になった場合は、当番医が下記の通り診療いたします。
※最新の情報は、半田市医師会ホームページや新聞等でご確認ください。

◎緊急医療機関診療時間
日・祝日・年末年始(12/29~1/3)
【内科・外科】午前9時~12時

半田市医師会
HPはこちら



成岩地区

- 48 藤 條 医 院 ☎21-0204
- 49 平 岡 医 院 ☎21-6417
- 50 間 瀬 医 院 ☎27-5166
- 51 竹 内 内 科 クリニック ☎22-2222
- 52 浜 医 院 ☎23-6611
- 53 青 山 外 科 ☎23-8101
- 54 春 田 内 科 ☎22-5533
- 55 藤 條 皮 膚 科 医 院 ☎22-6262
- 56 辻 クリニック ☎26-2227
- 57 クリニック・パパ ☎23-8886
- 58 杉 田 医 院 ☎22-0571
- 59 竹 本 クリニック ☎24-7722
- 60 くぼた小児科 ☎21-0634
- 61 花 井 クリニック ☎24-8713
- 62 ふたばクリニック ☎20-5000
- 63 みずのファミリークリニック ☎32-6001
- 64 南青山皮膚科 ☎21-1414
- 65 結生クリニック ☎20-3777
- 66 介護老人保健施設 LA・LA・LA ☎24-0111
- 67 たけうち耳鼻咽喉科 ☎21-1133
- 68 半田眼科クリニック ☎26-5222
- 69 はんだ脳神経内科クリニック ☎26-5700
- 70 さくらい腎泌尿器科クリニック ☎84-7101
- 71 子どもと大人のこころの診療所 ☎21-8880
- 72 はんだ白雪皮膚科 ☎84-7311
- 73 半田つくし耳鼻咽喉科 ☎84-8733
- 74 耳鼻咽喉科かいだクリニック ☎26-3434

亀崎地区

- 1 都 築 医 院 ☎28-0566
- 2 高 須 内 科 ☎28-5888
- 3 小 出 クリニック ☎28-3115
- 4 半田東クリニック ☎20-1555
- 5 半田中央病院 ☎20-2210
- 6 半田ファミリークリニック ☎47-6080
- 7 まなうらアレルギーこどもクリニック ☎47-5686

乙川地区

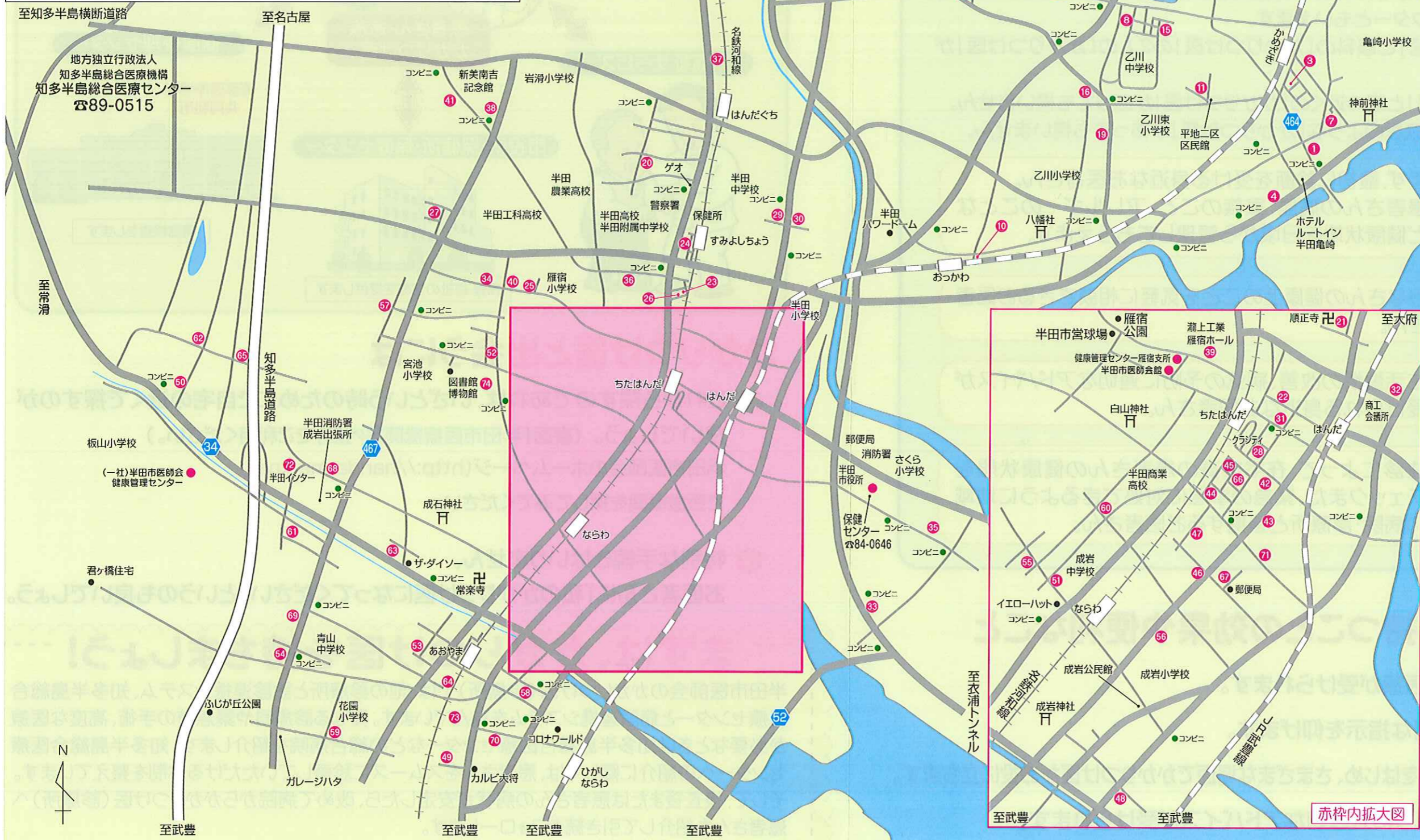
- 8 武 内 眼 科 ☎20-2233
- 9 一ノ草病院 ☎28-1111
- 10 石川医院 ☎21-0606
- 11 高橋医院 ☎28-0567
- 12 かみいけクリニック ☎29-3100
- 13 あべクリニック ☎28-0360
- 14 老人保健施設 ゆうゆうの里 ☎28-5020
- 15 日比整形外科 ☎20-1777
- 16 乙川さとうクリニック ☎89-8301
- 17 あいクリニック ☎89-9973
- 18 おっかわこどもアレルギーのクリニック ☎20-0415
- 19 おっかわ耳鼻咽喉科クリニック ☎84-0487

半田地区

- 20 新海胃腸科 ☎22-8080
- 21 新美眼科医院 ☎21-0155
- 22 藤田病院 ☎21-0951
- 23 小野耳鼻咽喉科 ☎22-8733
- 24 小野整形外科 ☎22-2525
- 25 半田クリニック ☎23-1155
- 26 酒井内科・皮フ科 ☎23-3232
- 27 ひらぎこどもクリニック ☎25-2555
- 28 森クリニック ☎32-3883
- 29 半田共立クリニック ☎32-1700
- 30 住吉町クリニック ☎32-2121
- 31 キッズランドクリニック ☎24-1146
- 32 知多クリニック ☎21-0052
- 33 今泉内科 ☎22-1137
- 34 せいしろう循環器内科クリニック ☎89-7501
- 35 介護老人保健施設 結生 ☎32-2777
- 36 星崎ちゃや糖尿病内科 ☎23-0808
- 37 やなべ心療内科 ☎23-8011
- 38 アトラスファミリークリニック ☎24-8835
- 39 知多半田こころクリニック ☎26-5100
- 40 かじかわ内科・呼吸器内科クリニック ☎89-7173
- 41 じんの内科ハートクリニック ☎47-8780

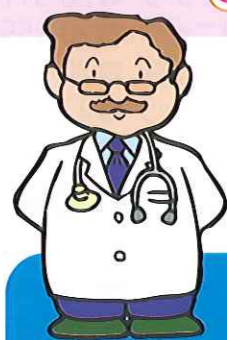
成岩地区

- 42 中野整形外科 ☎21-5448
- 43 林医科歯科医院 ☎21-1399
- 44 高川クリニック ☎21-5531
- 45 橋本医院 ☎21-2390
- 46 中町クリニック ☎22-1212
- 47 斎藤眼科 ☎21-9919



なんでも相談できる

かかりつけ医を持ちましょう



半田市医師会では、普段から、そしてからだの具合が悪い時には、まず**かかりつけ医**の先生に相談することをおすすめしています。

「かかりつけ医」とは

みなさんの病気とか、からだのことを普段から相談できるお医者さんのことです。主治医、ホームドクターともいえます。

内科の「かかりつけ医」と眼科の「かかりつけ医」の2人の「かかりつけ医」があっても構いません。

職場の「かかりつけ医」と家の近くの「かかりつけ医」があっても構いません。
家族全員がかかる家庭医のような「かかりつけ医」があっても構いません。

初期医療

まず、最初に診断を受ける身近なお医者さん。
患者さんの病歴、家族のこと、アレルギーのことなど健康状態を日頃から管理してもらえます。

健康相談

みなさんの健康上のことを気軽に相談できるお医者さん。

保健指導

生活習慣の改善、病気の予防に適切なアドバイスが受けられる身近なお医者さん。

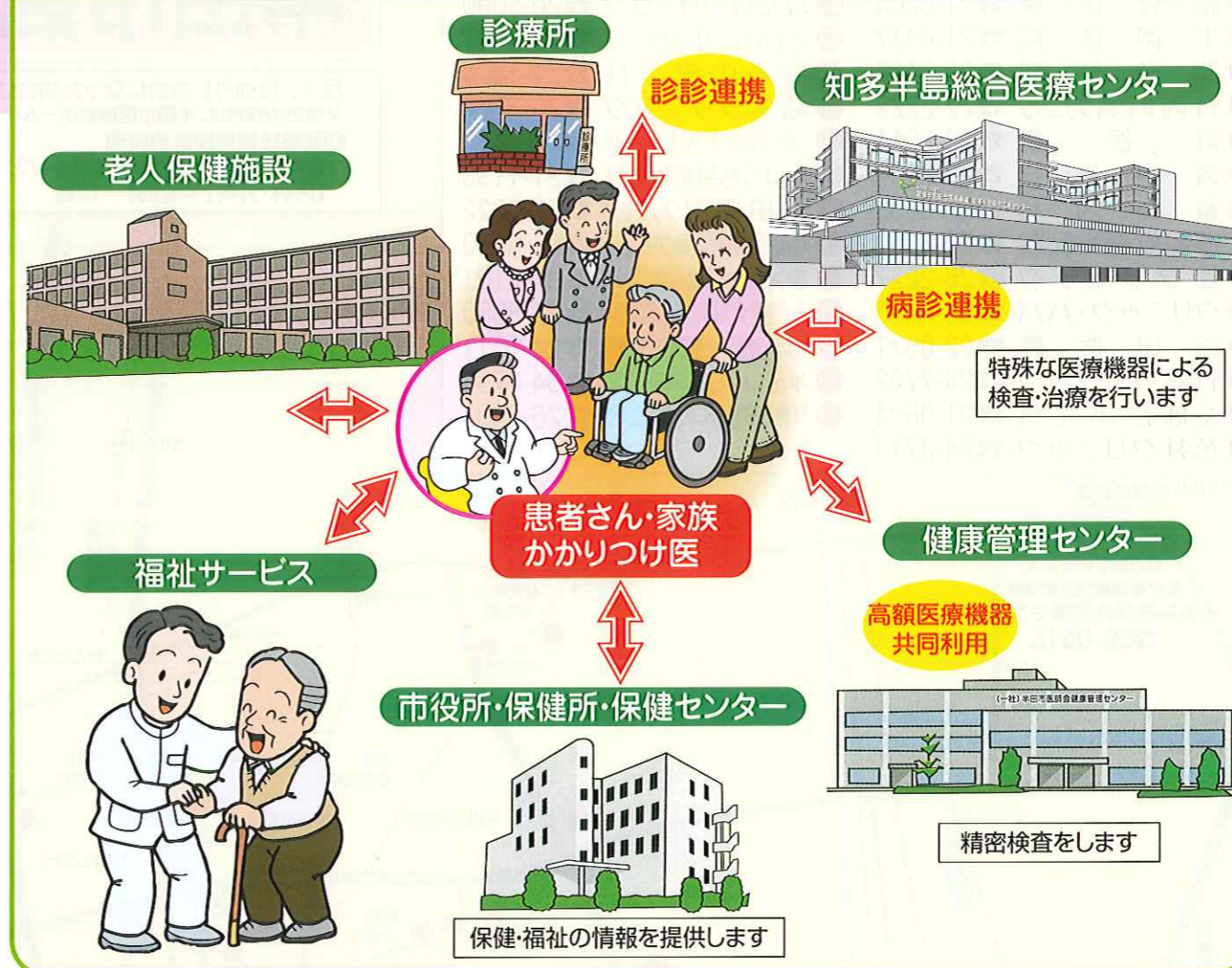
在宅療養

住診によって、在宅療養の患者さんの健康状態をチェックまた、緊急の事態に対処できるように地域の病院・診療所と連携するお医者さん。

かかりつけ医を持つことの効果や便利なこと

- 症状に応じた最適な医療が受けられます。
- 急病が出たとき、適切な指示を仰げます。
- 介護保険認定の意見書をはじめ、さまざまな場面でかかりつけ医がお役に立ちます。
- 病気の予防、健康づくりにも適切なアドバイスが受けられます。

かかりつけ医の主な役割



かかりつけ医と出会うには

- これから探すのであれば、いざという時のためにご自宅の近くで探すのが良いでしょう。(裏面「半田市医療機関案内図」をご利用ください。)半田市医師会のホームページ(<http://handa-med.net>)で医療機関を探してみてください。
- 特別な手続きはいりません。
お医者さんに「私のかかりつけ医になってください」というのも良いでしょう。

まずは、かかりつけ医を持ちましょう!

半田市医師会のかかりつけ医(診療所)では、他の診療所と診療連携システム、知多半島総合医療センターと病診連携システムを結んでいます。異なる診療科や緊急時の手術、高度な医療が必要なときは知多半島総合医療センターなどの総合病院を紹介します。知多半島総合医療センターへの紹介に際しては、患者さんをスムーズに診療していただける体制を整えています。そして、検査後または患者さんの病状が安定したら、改めて病院からかかりつけ医(診療所)へ患者さんを紹介して引き続きフォローします。