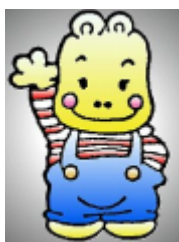


レクを一緒に楽しみましょう！



レクリエーションは、

人と人のふれあいを通じて、生きる喜びを生み出します。

- ◆ 知多地区にお住まいのレクリエーション指導者のあなた
- ◆ レクリエーションを地域で活かしたいと考えているあなた
(年齢・経験の有無・性別等は、一切問いません)

私たちは、半田市レクリエーション指導者クラブ（略称「半レク指」はんれくし）です。

指導者クラブって・

昭和55年4月に結成しました。

昭和60年には、財団法人日本レクリエーション協会から優良団体として表彰を受けました。

現在の会員数は18名。自営業や会社員・公務員、家庭の主婦など、会員の仕事はさまざまですが、みんなレクに興味を持ち、アクティブで楽しい時間を持っています。



指導者クラブの目的は・

レクリエーション指導者の交流と資質の向上を図り、レクリエーションの普及に寄与するとともに、うるおいのある社会環境をつくります。

具体的には、

- ・公民館まつり等へのレクリエーション指導者の派遣
- ・ゲーム・ダンス・工作・マジックなど、レクリエーション財の指導

- ・レクリエーションプログラムの作成及び運営
- ・子供会や敬老会・地域のお楽しみ会など、レクリエーションを通じた地域サービス等



会員の特典は・

- ・月1回、定例会でレクリエーションに関する研究活動ができます。
- ・指導者クラブや知多地区の指導者協議会などが主催する各種講習会に積極的に参画できます。
- ・レクリエーションに関する情報を伝えます。
- ・日本レクリエーション協会公認指導者の資格が取得できるよう指導します。

【申込み・お問合わせは、下記まで】

475-****

半田市***町***-***

武田克彦（TEL・FAX 0569-**-****）

（メール takegon@cac-net.ne.jp）

入会金：1,000円 年会費：2,400円

半レク指のH.P. <http://www.cac-net.ne.jp/~takegon/index.html>

いっしょに
活動しましょう(^^)v



入会申込みに際し、お知らせいただきたいことがら			
ふりがな		郵便番号	
氏名		住所	
性別		電話番号	
年齢		FAX	
勤務先名		メール	
レクリエーションの保有資格等			

このチラシは、知多地区にお住まいのレクリエーション指導者の方々に、半田市レクリエーション指導者クラブへの加入を呼びかけるものです。